

play<sup>®</sup>  
alive



PLAYALIVES PRISVINDENDE SENSOR TEKNOLOGI SKABER  
KONKURRENCE, LEG & LÆRING.

# PlayAlive Spider

PlayAlive udvikler og producerer interaktive lege- og læringsplatforme, der motiverer til mere leg og fysisk aktivitet. Platformen bygger på unik sensor teknologi med lys, lyd og touchfunktion. PlayAlive er baseret på stor knowhow om leg og læring og udvikles i samarbejde med lærere og forskere.

Bevægelse skabes gennem sjove og adaptive lege-, lærings eller sportsaktiviteter. Børnene bliver udfordret på et passende niveau, hvorved legen og bevægelsen fastholdes. Lys og lyd skaber bevægelsen mellem de forskellige sensorpositioner.

Platformen anvendes med stor succes i byrummet, på skoler og institutioner, ved rehabilitering, til læring og sport.



## PLAYSPOT DER VÆKKER OPSIGT

PlayAlive Spider er langt mere end et traditionelt legeredskab. Det er et "playspot" hvor man har det sjovt uanset om man leger, træner eller lærer på en aktiv måde.

PlayAlive Spider er i sig selv en flot skulptur, der alene ved sin form tilføjer legepladsen eller byrummet en ny dimension. Børn i alle aldre får lyst til at udforske legemulighederne i Spider, og de adaptive spil sikrer, at de leger mere og i længere tid.

## HVEM ER PLAYALIVE SPIDER TILTÆNKT TIL

PlayAlive Spider er primært for børn mellem 6 og 12+ år, men både ældre børn og voksne med legegleden i behold kan lege på PlayAlive Spider i timevis. Aktiviteterne er intuitive og let tilgængelige.

## HVILKE AKTIVITETER MEDFØLGER?

### Speedy

Se hvor mange sensorer du kan fange på 30 sekunder. Tjek din high-score til sidst. Et spil med masser af energi og høj fart. Sjovt for mange børn på samme tid. Aflæs til sidst hvor mange du eller I kunne fange:

Blå linie = 1 sensor, Rød linie = 10 sensorer.

### Rød - Blå

Rødt hold (en eller flere personer) spiller mod blå hold (en eller flere personer). Det røde hold skal fange de røde sensorer og det blå hold de blå sensorer. Det hold der fanger flest indenfor 30 sekunder vinder spillet. Et enkelt spil fyldt med energi, sjov og konkurrence. Aflæs til sidst hvem der har vundet, blå eller rødt hold

### e-Squash

Slå din bedste ven i elektronisk Squash. Blåt hold mod lilla hold. Serv "bolden" ved at røre den lysende sensor. Bolden sendes nu videre til modstanderen og det gælder om at ramme den rigtige sensor så hurtigt som muligt. Den der først scorer tre point vinder.

Alle aktiviteter er adaptive og tilpasser sig lynhurtigt til deltagerne og deres niveau. Det betyder, at aktiviteten holdes i gang, og alle bliver udfordret.

### Fri leg og lysshow

Hver sensorenhed vil have unikke lyde og lyssekvenser som kan aktiveres individuelt. Isært populært blandt mindre børn. Hvert 10. minut vil installationen fremvise et 30 sekunders lysshow.

## EL ELLER SOLENERGI TILSLUTNING

Spider kører på lavspænding og kan tilsluttes normal 230V stikkontakt. Kan også nemt tilsluttes solenergi. Ved normal leg er forbruget ca. 30 W. PlayAlive Spider går automatisk i dvaletilstand, hvor strømforbruget er minimalt. Den elektroniske platform er TÜV godkendt.

## SPECIFIKATIONER

### Pladskrav:

10 x 8 meter.

### Krav om faldunderlag:

Ja: Vi anbefaler støbt gummiunderlag.

### El-tilslutning:

Spider kører på lavspænding og kan tilsluttes solenergi. Ved normal leg er forbruget ca. 30 W. PlayAlive Spider går automatisk i dvaletilstand, hvor strømforbruget er minimalt. Den elektroniske platform er TÜV godkendt.

### Teknologi:

Sensor-enheden er vejrbestandig og 100 % vandtæt, fremstillet af et robust plastmateriale uden ftalater og testet til meget kraftige slag. Dermed lever den helt op til de krav om robusthed, der stilles til en legeplads.

### Produkter:

P00064 – Spider – rustfrit stål og elektronikpakke.

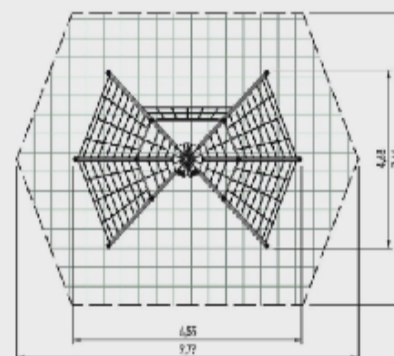
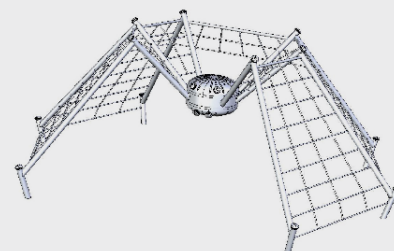
P00124 – Spider elektronik pakke

Spider kan udbygges med vandleg og læringsaktiviteten FIL.

Læs mere og se videoer om FIL på [www.playalive.dk](http://www.playalive.dk).

Kontakt gerne Playalive for mere information.

P00064



## PLAYALIVE ACTIVATE · ENGAGE · ENTERTAIN

PlayAlive udvikler og producerer en interaktiv lege- og læringsplatform, der motiverer til mere leg og fysisk aktivitet. Platformen bygger på en unik sensorenhed med lys, lyd og touchfunktion. PlayAlive er baseret på stor knowhow om leg, sport og læring og udvikles i samarbejde med lærere og forskere. Platformen anvendes med succes i byrummet, på skoler og institutioner, ved rehabilitering, til læring og sport over hele Europa.